



Karriere jetzt! Werde Techniker:in

Elektrotechnik, Maschinenbautechnik, Mechatroniktechnik,
Technik für Umweltschutz und regenerative Energien

Der beste Weg zu mehr.



Inhalt



Technikerabschluss auf Bachelor-Niveau – Warum Techniker:in werden?	4
Warum ausgerechnet die TA?	5
Zulassung: Voraussetzungen und Anmeldung	6
Zeitmodelle im Detail	7
Staatlich geprüfte:r Elektrotechniker:in	8
Staatlich geprüfte:r Maschinenbautechniker:in	10
Staatlich geprüfte:r Mechatroniktechniker:in	12
Techniker:in für Umweltschutz und regenerative Energien	14
Gebühren	16
Fördermöglichkeiten	16
Rechenbeispiel zum Aufstiegs-BAföG – Vollzeit	17
Rechenbeispiel zum Aufstiegs-BAföG – Dual	18
Zusätzliche Vorteile, die nur die TA bietet	19
Karrierefördernde Zusatzangebote – das gibt's on top	20
So kann's weitergehen: Technische:r Betriebswirt:in (IHK)	21
Studieren nach dem/der Techniker:in	21
Das ideale Sprungbrett: Jobmesse kontakTA	21
Testimonials: Das sagen unsere Absolventen	22
Ansprechpartner:innen – Das Beratungsteam der TA	23



Technikerabschluss auf Bachelor-Niveau – Warum Techniker:in werden?

Die Technikerschule Augsburg (TA) bildet die Tech-Experten der Zukunft aus.

In vier Fachrichtungen erhalten Sie den Abschluss Staatlich geprüfte:r Techniker:in.

Theorie und Praxis

Wir arbeiten an der TA nach einem klaren Prinzip: Theorie muss spannend sein und Praxis muss begeistern. Mit viel Erfahrung und frischen Ideen geben wir unser Bestes, um Sie für mehr Karrierechancen fit zu machen. Wir beraten persönlich, geben wertvolle Tipps und haben immer eine Lösung, wenn's mal nicht so läuft.

Vielfältige Wahlfächer

Spezialisten sind gefragt! Schärfen Sie Ihr Profil im Qualitäts- und Projektmanagement und weiteren Wahlfächern, um noch mehr Karrierechancen zu nutzen.

Auto-CAD Inventor, TIA-Portal und mehr

Arbeiten Sie bereits während Ihres Unterrichts an aktueller und in der Industrie gefragter Software.

Berufsbegleitend: Duale:r Techniker:in

Bei uns haben Sie die Möglichkeit, Ihre Aufstiegs-Qualifizierung auch DUAL zu absolvieren. Es stehen derzeit die 3 Fachrichtungen Elektro-, Mechatronik- und Maschinenbautechnik zur Auswahl. Berufsbegleitend erreichen Sie so in nur 3 Jahren den Abschluss. Das heißt: Sie sind pro Woche 3 Tage im Betrieb und 2 Tage in der Schule. Damit bleiben Sie in Ihrem Unternehmen und entwickeln gleichzeitig Ihre Karriere.

Warum ausgerechnet die TA?

Mehr als 30 Jahre Erfahrung

Seit über 30 Jahren qualifiziert die TA erfolgreich Facharbeiter:innen aus dem gewerblich-technischen Bereich zu künftigen Fach- und Führungskräften. Unsere Absolvent:innen werden für ihr theoretisch fundiertes Wissen und ihr praxisorientiertes Know-how sehr geschätzt. Bei führenden Industrieunternehmen aus der Region gelten wir deshalb als verlässliche und erfolgreiche Talentschmiede, die sich stets an den neuesten Technologien orientiert und exzellent qualifizierte Tech-Professionals ausbildet.

Expertise der Dozenten

Unsere Dozentinnen und Dozenten besitzen ein breites Fach- und Praxiswissen, das sie im Laufe ihres Berufslebens in Wirtschaft und Wissenschaft gesammelt haben. Sie sind Experten ihres Fachbereichs und geben ihre Erfahrung gerne weiter.

Persönliche Beratung

Die persönliche Beratung und Betreuung ist ein zentraler Baustein unserer Arbeit. Wir sind für unsere Schülerinnen und Schüler immer da und helfen bei allen schulischen, organisatorischen oder persönlichen Anliegen gerne weiter.

Vielfältige Angebote

Als eine der größten Technikerschulen in Bayern punkten wir mit einer Vielfalt an verschiedenen Fachrichtungen, Profilen und karrierefördernden Fort- und Weiterbildungsangeboten.

Flexible Weiterbildungsmodelle

Je nach Lebenssituation oder Arbeitszeit kann Ihre Weiterbildung an der TA in 3 verschiedenen Zeitmodellen absolviert werden – einmal in Vollzeit (2 Jahre), berufsbegleitend DUAL (3 Jahre) oder in einer Kombination aus DUAL und Vollzeit (2 oder 3 Jahre).

Vernetzt mit Unternehmen

Wir sind mit vielen namhaften Industrie-Unternehmen unserer Region breit vernetzt. Damit garantieren wir eine sehr praxisbezogene Ausbildung und helfen unseren Absolventen, mit künftigen Arbeitgebern unkompliziert in Kontakt zu treten. Unsere Firmen-Kontakt-Messe „kontakTA“ für die besten Jobs in der Tech-Branche sowie eine ganzjährige Jobwall runden unser Angebot ab.

KONTAKTA



JOBWALL



Zulassung: Voraussetzungen und Anmeldung

Folgende Voraussetzungen sollten Sie erfüllen (alle Fachrichtungen):

- abgeschlossene Berufsausbildung in einem anerkanntem Zugangsberuf und Berufserfahrung (bei Vollzeit mind. 12 Monate; bei Dual keine, da Sie während der Weiterbildung Berufserfahrung sammeln können)
- oder mindestens 5 Jahre einschlägige Berufserfahrung

Für studentische Quereinsteiger und bei verkürztem Zeitmodell:

Abgeschlossene Berufsausbildung in einem anerkannten Zugangsberuf, Berufserfahrung (bei Vollzeit mind. 12 Monate; bei Dual keine, da Sie während der Weiterbildung Berufserfahrung sammeln können), mind. 70 ECTS

Wir informieren Sie im Rahmen eines persönlichen Beratungsgesprächs gerne, ob Ihr Beruf als Zugangsberuf zugelassen ist und ob verkürzte Zeitmodelle für Sie in Frage kommen.

Folgende Unterlagen müssen Sie bei der Anmeldung vorlegen (alle Fachrichtungen):

- Ausgefülltes und unterzeichnetes Anmeldeformular
- Tabellarischer Lebenslauf mit Bild
- Zeugnis der zuletzt besuchten allgemeinbildenden Schule
- Abschlusszeugnis der Berufsschule
- Facharbeiter- bzw. Gesellenbrief
- Nachweise über eine einschlägige berufliche Tätigkeit
- nur für studentische Quereinsteiger:
Nachweis über mindestens 70 ECTS

Gerne beglaubigen wir Ihre Zeugnisse für Sie.

Bitte kontaktieren Sie uns und vereinbaren ein persönliches kostenloses Beratungsgespräch – wir helfen Ihnen weiter!
info@technikerschule-augsburg.de



Unsere Zeitmodelle im Detail

Je nach Zeitmodell dauert die Weiterbildung zum/zur Staatlich geprüften Techniker:in unterschiedlich lange:

Vollzeit in 2 Jahren – derzeit 4 Fachrichtungen: ET, MT, ME und UT

Unterrichtszeiten: Mo. bis Fr. 8.00 – 17.00 Uhr

Starttermin: im September

Die Ferien richten sich nach der bayerischen Ferienordnung.

Duales Modell in 3 Jahren – derzeit 3 Fachrichtungen: ET, MT und ME

(Mit Zulassungsprüfung und in Absprache mit Ihrem Arbeitgeber)

Unterrichtszeiten: Mo./Di. oder Do./Fr. jeweils 8.00 – 17.00 Uhr
(3 Tage pro Woche im Betrieb)

Starttermin: im September

- berufsbegleitend in 3 Jahren
- Erfolgreich absolvierter Zulassungskurs (Start Mitte Mai)
- Unterricht Zulassungskurs: Mo + Mi (online am Abend) + Sa (in Präsenz)
- Dauer: ca. 10 Wochen
- Zulassungsprüfungen: in 7 Fächern

Quereinsteiger:innen aus einem einschlägigen Studiengang können durch die Anrechnung von Studienleistungen die Aufstiegsqualifizierung zum/zur Staatlich geprüften Techniker:in in 10 Monaten Vollzeit bzw. in 2 Jahren dual absolvieren.

Staatlich geprüfte:r Elektrotechniker:in

(Bachelor Professional in Technik)

Das haben Sie bereits erreicht

Sie besitzen eine abgeschlossene Berufsausbildung in einem entsprechendem Berufsfeld der *Elektrotechnik* oder *Mechatronik* und haben Berufserfahrung gesammelt.

Das können Sie mit Hilfe der der TA erreichen

Sie positionieren sich auf der mittleren Leistungsebene, stehen auf Augenhöhe mit dem Bachelor oder unterstützen Ingenieure. Je nach Schwerpunkt ihrer Wahl- bzw. Wahlpflichtfächer vertiefen Sie Ihre Kenntnisse in wichtigen Fachgebieten der Elektrotechnik oder erwerben ein umfassendes Querschnittswissen.

Im Job werden Sie als Projekt- oder Gruppenleiter Verantwortung für Technik, Personal und Finanzen übernehmen. Entwicklung, Konstruktion und Dokumentation sowie Aufbau, Inbetriebnahme und Optimierung elektrischer Anlagen und Maschinen gehören zu Ihren Aufgaben. Aber auch bei der Planung und Konfiguration von industriellen IT-Systemen oder im Technischen Vertrieb ist Ihre Expertise sehr gefragt.

Nah an Unternehmen und deren technischen Innovationen vermitteln wir Ihnen fundiertes Know-how auf Bachelor-Niveau. Unsere Ausstattung beispielsweise mit mehreren µC-Platt-



formen wie Arduino oder Raspberry PI ermöglicht Ihnen von Anfang an ein eigenständiges und praxisnahes Arbeiten.

Das bietet Ihnen die TA

An der Technikerschule Augsburg lernen und arbeiten Sie mit professioneller und industriell angewandter Software wie zum Beispiel der Messtechnik-Software LabView oder der Engineering-Software TIA-Portal. Dabei kommen technologisch aktuelle Sensoren und Aktoren praktisch zum Einsatz. Mit Kursen wie AdA (Ausbildung der Ausbilder) oder Cambridge Business English Certificates können Sie Ihr persönliches Profil weiter schärfen.

Qualifizierungsinhalte

Zeitmodell	Vollzeit + Dual
Unterrichtsfächer in Wochenstunden	1. Schuljahr*
Mathematik 1	5
Physik	4
Chemie und Werkstoffkunde	2
Elektrotechnik	7
Elektronik	5
Informationstechnik	4
Messtechnik	4
Deutsch	2
Wirtschaftskunde sowie Politik & Gesellschaft	2
Englisch	2

Basisbildung	2. Schuljahr**
Mathematik 2***	2
Englisch	2
Betriebspsychologie	2
Pflichtfächer Basisbildung	
Steuerungstechnik	3
Mikrocontrollertechnik	3
Schaltungstechnik	3
Betriebswirtschaftliche Prozesse	2
Automatisierungstechnik	3
Softwareentwicklung	3
Projektarbeit	3
Wahlpflichtfächer (mindestens 5 Stunden sind zu wählen)	
Netzwerktechnik	3
Nachrichtentechnik	3
Elektrische Maschinen u. Antriebe	3
Elektrische Anlagen	3
Datenbanken	3
Regelungstechnik	3
CAD und CAE	3
Industrielle Bildverarbeitung	3
Technisches Englisch	2
Künstliche Intelligenz	2

Wahlfächer

Qualitäts- und Projektmanagement, Arbeitsschutz und -sicherheit, Regenerative Energiesysteme, Spanisch

ONLINE ANMELDEN

Ihre Anmeldung können Sie bequem und schnell online an uns schicken:



* 1. SJ VZ entspricht Zulassungskurs + 1. Jahr Dual

** 2. SJ VZ entspricht 2. + 3. SJ Dual

*** Mathematik 2 ist in die Ergänzungsprüfung für die Fachhochschulreife einzubringen. Das Fach kann abgewählt werden.

Staatlich geprüfte:r Maschinenbautechniker:in

(Bachelor Professional in Technik)

Das haben Sie bereits erreicht

Sie besitzen eine abgeschlossene Berufsausbildung in einem entsprechendem Berufsfeld der *Mechanik* oder *Konstruktion* und haben Berufserfahrung gesammelt.



Das können Sie mit Hilfe der der TA erreichen

Sie positionieren sich auf der mittleren Leistungsebene, stehen auf Augenhöhe mit dem Bachelor oder unterstützen Ingenieure. Je nach Schwerpunkt ihrer Wahl- bzw. Wahlpflichtfächer vertiefen Sie Ihre Kenntnisse in wichtigen Fachgebieten der Maschinenbautechnik oder erwerben ein umfassendes Querschnittswissen.

Ihre Expertise ist in zahlreichen Branchen von Automotive über Anlagenbau bis hin zu Luft- und Raumfahrt gefragt. Dort übernehmen Sie Verantwortung zum Beispiel in den Bereichen Entwicklung und Konstruktion, Prozesstechnologie, Produktionsplanung und -steuerung, Qualitätsmanagement oder Vertrieb.

Breit gefächerte Lehrinhalte und vielfältige Wahlfächer garantieren Ihnen fundiertes Know-how auf Bachelor-Niveau. Darüber hinaus spezialisieren Sie sich individuell auf eines der drei Profile:

- Konstruktion & Fertigung (KOF),
- Fluggerätetechnik (FGT) oder
- Mechatronik (MEC).

Das bietet Ihnen die TA

Ziel- und praxisorientiert lernen und arbeiten Sie an der Technikerschule Augsburg mit professioneller und industriell angewandter Software wie zum Beispiel Auto-CAD Inventor oder der Engineering-Software TIA-Portal. Mit Kursen wie AdA (Ausbildung der Ausbilder), Cambridge Business English Certificates, Sachkundige für Kühlschmierstoffe oder Elektrofachkraft für festgelegte Tätigkeiten (während der regulären Unterrichtszeit) können Sie Ihr persönliches Profil weiter schärfen.

Qualifizierungsinhalte

Zeitmodell	Vollzeit + Dual		
Unterrichtsfächer in Wochenstunden	1. Schuljahr*		
Mathematik 1	5		
Physik	3		
Werkstoffkunde und Chemie	4		
Technische Mechanik	5		
Maschinenelemente	4		
Informationstechnik	2		
Elektrotechnik	4		
Konstruktion	4		
Deutsch	2		
Wirtschaftskunde sowie Politik & Gesellschaft	2		
Englisch	2		
Basisbildung	2. Schuljahr**		
Mathematik 2***	2		
Englisch	2		
Betriebspsychologie	2		
Maschinenelemente	2		
Industriebetriebslehre	3		
Entwicklung und Konstruktion	4		
Steuerungstechnik	4		
Fertigungsverfahren	2		
Projektarbeit	3		
Profil (1 Profil ist zu belegen)	KOF	FGT	MEC
Produktions- und Fertigungstechnik	3		
Werkzeugmaschinen	3		
Flugzeugstruktur und Systeme		4	
Triebwerk und Propeller		3	
Mechatronische Systeme			3
Mechatronische Systementwicklung			3
Automatisierungstechnik			3
Wahlpflichtfächer (mindestens 5 Stunden sind zu wählen)			
Kraft- und Arbeitsmaschinen	3	3	3
Automatisierungstechnik	3	3	
Produktionsplanung und -steuerung	2	2	2
Regelungstechnik	2	2	2
Technologie neuer Werkstoffe	2	2	2
Mechatronische Systeme	3	3	
Technisches Englisch	2	2	2
Aerodynamik		1	
Luftrecht		1	
Künstliche Intelligenz		2	
Wahlfächer	Qualitäts- und Projektmanagement, Kunststofftechnik, Arbeitsschutz und -sicherheit, Regenerative Energie, Spanisch		

* 1. SJ VZ entspricht Zulassungskurs + 1. Jahr Dual

** 2. SJ VZ entspricht 2. + 3. SJ Dual

*** Mathematik 2 ist in die Ergänzungsprüfung für die Fachhochschulreife einzubringen. Das Fach kann abgewählt werden.

ONLINE ANMELDEN

Ihre Anmeldung können Sie bequem und schnell online an uns schicken:



Staatlich geprüfte:r Mechatroniker:in



(Bachelor Professional in Technik)

Das haben Sie bereits erreicht

Sie besitzen eine abgeschlossene Berufsausbildung in einem entsprechendem Berufsfeld der *Mechatroniktechnik*, der *Elektrotechnik* oder der *Informatik* und haben Berufserfahrung gesammelt.

Das können Sie mit Hilfe der der TA erreichen

Hier verschmelzen Elemente der Elektro-, Maschinenbau- und Informatiktechnik zu einem Ganzen. Mit Unterstützung von Dozenten aller Disziplinen entwickeln Sie ein umfassendes Systemverständnis. Sie positionieren sich auf der mittleren Leistungsebene, stehen auf Augenhöhe mit dem Bachelor oder unterstützen Ingenieure. Je nach Schwerpunkt ihrer Wahl- bzw. Wahlpflichtfächer vertiefen Sie Ihre Kenntnisse in wichtigen Fachgebieten der Mechatroniktechnik oder erwerben ein umfassendes Querschnittswissen.

Gerade interdisziplinäre Schnittstellen erfordern ein umfassendes Verständnis moderner mechatronischer Systeme. Als angehende:r Mechatroniker:in vermittelt Ihnen die TA die erforderlichen Kompetenzen praxisorientiert. Sie vertiefen Ihr Wissen u. a. in den Bereichen Mechatronische Systementwicklung, Microcontrollertechnik und Produktions- und

Fertigungstechnik. Sie sind gefragter Experte beispielsweise für Systementwicklung, Automatisierungstechnik, Roboterprogrammierung oder auch im Technischen Vertrieb.

Das bietet Ihnen die TA

Ziel- und praxisorientiert lernen und arbeiten Sie an der Technikerschule Augsburg mit professioneller und industriell angewandter Software wie zum Beispiel Auto-CAD Inventor oder der Engineering-Software TIA-Portal. Mit Kursen wie AdA (Ausbildung der Ausbilder) oder Cambridge Business English Certificates, können Sie Ihr persönliches Profil weiter schärfen.



ONLINE ANMELDEN

Ihre Anmeldung können Sie bequem und schnell online an uns schicken:



Qualifizierungsinhalte

Zeitmodell	Vollzeit + Dual
Unterrichtsfächer in Wochenstunden	
1. Schuljahr*	
Mathematik 1	5
Physik	3
Werkstoffkunde und Chemie	3
Elektrotechnik und Elektronik	5
Informationstechnik	2
Technische Mechanik	4
Steuerungstechnik	3
Softwareentwicklung	3
Mechatronische Systeme	3
Wirtschaftskunde sowie Politik & Gesellschaft	2
Englisch	2
Deutsch	2

Basisbildung	2. Schuljahr**
Mathematik 2***	2
Englisch	2
Betriebspsychologie	2
Softwareentwicklung	3
Mechatronische Systeme	3
Mechatronische Systementwicklung	6
Konstruktion	3
Robotertechnik	3
Betriebswirtschaftliche Prozesse	2
Projektarbeit	3

Wahlpflichtfächer (mindestens 5 Stunden sind zu wählen)	
Elektrische Maschinen und Antriebe	3
Mikrocontrollertechnik	3
Produktions- und Fertigungstechnik	3
Industrielle Bildbearbeitung	2
Maschinenelemente	2
Technologie neuer Werkstoffe	2
CAE	2
Technisches Englisch	2
Künstliche Intelligenz	2

Wahlfächer
Qualitäts- und Projektmanagement, Arbeitsschutz und -sicherheit, Regenerative Energiesysteme, Spanisch

* 1. SJ VZ entspricht Zulassungskurs + 1. Jahr Dual

** 2. SJ VZ entspricht 2. + 3. SJ Dual

*** Mathematik 2 ist in die Ergänzungsprüfung für die Fachhochschulreife einzubringen. Das Fach kann abgewählt werden.

Staatlich geprüfte:r Techniker:in für Umweltschutz und regenerative Energien



(Bachelor Professional in Technik)

Das haben Sie bereits erreicht

Sie besitzen eine abgeschlossene Berufsausbildung in einem entsprechendem Berufsfeld der *Chemie*, des *Metallbaus* oder der *Klima- und Versorgungstechnik* und haben bereits Berufserfahrung gesammelt.

Das werden Sie an der TA

Sie nehmen wichtige Schnittstellenfunktionen in Unternehmen oder Behörden ein oder bekleiden zukünftig verantwortungsvolle Position in Entwicklung, Untersuchung oder Beratung. Praxisnah und interdisziplinär vertiefen Sie an der Technikerschule Augsburg Ihr Fachwissen unter anderem in Verfahrenstechnik, Energie- und Ressourcenmanagement, in Umweltanalytik, Gewässerschutz oder im Bereich regenerativer Energiesysteme.

Damit sind Sie für alle beruflichen Herausforderungen in Bereichen wie Umweltbeauftragte, Flussmeister oder Assistenten der Betriebslei-

tung bestens gerüstet. Innerhalb der Weiterbildung erworbene Fach- und Sachkunde-Zertifikate (z. B. Probenahme nach LAGA PN 98) runden Ihre Qualifikation ab.

Das bietet Ihnen die TA

Ziel- und praxisorientiert erwerben Sie an der Technikerschule Augsburg zu Sonderkonditionen attraktive und berufspraktisch relevante Zertifikate wie z. B. Gewässerschutzbeauftragte, Probenehmer nach LAGA oder Abfallbeauftragte. Zusätzlich erhalten Sie das Zertifikat Sachkundige für Kühlschmierstoffe. Bei Fachtagungen wie z. B. den Bayerischen Wassertagen lernen Sie wichtige Akteure der Branche kennen und haben die Möglichkeit sich bereits vor Beginn Ihrer beruflichen Karriere fachspezifisch zu vernetzen.



Qualifizierungsinhalte

Zeitmodell	Vollzeit
Unterrichtsfächer in Wochenstunden	
1. Schuljahr	
Mathematik 1	5
Physik und Technische Mechanik	4
Konstruktion	2
Anorganische und organische Chemie	5
Analytisch-chemisches Praktikum	3
Ökologie und Toxikologie	3
Bau- und Werkstoffkunde	2
Informationstechnik	2
Elektrotechnik	3
Wirtschaftskunde sowie Politik & Gesellschaft	2
Umwelt- und Verwaltungsrecht	2
Deutsch	2
Englisch	2

Basisbildung	
2. Schuljahr	
Mathematik 2*	2
Englisch	2
Betriebspsychologie	2
Betriebswirtschaftliche Prozesse	2
Umweltanalytische Methoden	2
Verfahrenstechnik	4
Entwicklung und Konstruktion	3
Abfallwirtschaft und Recycling	4
Systeme zur Luftreinhaltung	4
Projektarbeit	3
Wahlpflichtfächer (mindestens 5 Stunden sind zu wählen)	
Prozessleit- und Steuerungstechnik	3
Produktions- und Fertigungstechnik	3
Gewässerschutz und Abwassertechnik	2
Regenerative Energiesysteme	4
Energie- und Ressourcenmanagement	2
Strahlenschutz	2
Technisches Englisch	2

Wahlfächer	
Qualitäts- und Projektmanagement, Arbeitsschutz und -sicherheit, Spanisch	

* Mathematik 2 ist in die Ergänzungsprüfung für die Fachhochschulreife einzubringen. Das Fach kann abgewählt werden.

ONLINE ANMELDEN

Ihre Anmeldung können Sie bequem und schnell online an uns schicken:



Gebühren

- Schulgebühren Vollzeit (Selbstzahler): 219 € pro Monat
- Schulgebühren Dual (Selbstzahler): 159 € pro Monat
- Anmeldegebühr (einmalig): 140 €
- Prüfungsgebühr Techniker-Abschluss: 215 €
- Prüfungsgebühr Fachhochschulreife: 120 €



Fördermöglichkeiten

Aufstiegs-BAföG/Schüler-BAföG

75 % Förderung der Lehrgangsgebühren (siehe Rechenbeispiel nächste Seite)

Förderung als Reha-Maßnahme

Soldatenversorgungsgesetz

Bildungsgutschein

Kindergeld

Kindergeld kann bis zum 25. Lebensjahr beantragt werden, wenn Sie sich in einer Weiterqualifizierung befinden. Informationen gibt die zuständige Familienkasse oder unter www.arbeitsagentur.de/familie-und-kinder

Steuern sparen

Sie können Ihre verbleibenden Aufwendungen im Rahmen Ihrer Einkommensteuererklärung als Werbungskosten steuerlich geltend machen, z. B. Fachliteratur, Arbeitsmittel (Computer, Büromaterial, Software), Fahrtkosten, etc. Infos bei Ihrem zuständigen Finanzamt oder unter www.finanzamt.de

Begabtenförderung/Weiterbildungsstipendium

Sie haben Ihre Facharbeiterprüfung besonders gut abgeschlossen?* Dann können Sie bei der IHK oder HWK einen Antrag auf Begabtenförderung stellen. Die Förderung beträgt 2.900 € pro Förderjahr (max. 3 Jahre) und insgesamt 8.700 €.

Meisterbonus bei erfolgreichem Abschluss (3.000 €)

In Bayern erhält jede:r erfolgreiche Absolvent:in der beruflichen Weiterbildung zum/zur Techniker:in oder zu einem gleichwertigen Abschluss den Meisterbonus der Bayerischen Staatsregierung. Dieser wurde auf 3.000 € erhöht.

* Berufsabschlussprüfung mit Gesamtergebnis von mind. 87 Punkten bzw. der Durchschnittsnote 1,9 oder besser



RECHENBEISPIEL ZUM AUFSTIEGS-BAFÖG – VOLLZEIT

Bis zu 75 % der Lehrgangsgebühren können Sie über das Aufstiegsfortbildungsförderungsgesetz (AFBG) – genannt Aufstiegs-BAföG (ehemals Meister-BAföG) – als Förderung erhalten. Infos unter www.aufstiegs-bafoeg.de



Hier eine Beispielrechnung für den Vollzeitkurs:

Ihre tatsächlichen Kosten		
Ihre Lehrgangsgebühren	23 x 219 €	5.037 €
+ Anmeldegebühr		140 €
+ Prüfungsgebühr		215 €
Gebühren insgesamt		5.392 €

Die Lehrgangsgebühren werden *in monatlichen Raten* eingezogen. Die Prüfungsgebühr wird *im Mai des Prüfungsjahres* eingezogen.

Beim Aufstiegs-BAföG ist zwischen Zuschuss und Darlehen zu unterscheiden:

50 % Zuschuss auf Lehrgangs-/ Prüfungsgebühren

50 % zinsloses Darlehen über die KfW-Bank

Erlass bei bestandener Prüfung: 25 % auf das Darlehen

Rest Eigenleistung: nur noch 25 %

Gebühren insgesamt		5.392 €
- 50 % Zuschuss Aufstiegs-BAföG		2.696 €
		2.696 €
- 50 % Darlehensteilerlass bei bestandener Prüfung auf die Lehrgangsgebühren		1.348 €
Gesamtkosten	Ø monatlich 58,60 €	1.348 €

RECHENBEISPIEL ZUM AUFSTIEGS-BAFÖG – DUAL

Für die dualen Kurse ergibt sich folgende Beispielrechnung:

Ihre tatsächlichen Kosten:		
Zulassungsprüfung inkl. Vorbereitungsphase		550 €
Ihre Lehrgangsgebühren	35 x 159 €	5.565 €
+ Anmeldegebühr		140 €
+ Prüfungsgebühr		215 €
Gebühren insgesamt		6.470 €
Gebühren insgesamt		6.470 €
- 50 % Zuschuss Aufstiegs-BAföG		3.235 €
		3.235 €
- 50 % Darlehenssteilerlass bei bestandener Prüfung auf die Lehrgangsgebühren		1.617,50 €
Ihre tatsächlichen Kosten	Ø monatlich	1.617,50 €
	46,20 €	

Wichtige Information vor dem Schulstart: Anspruch auf Arbeitslosengeld ALG I

Wir möchten Sie auf folgenden Sachverhalt aufmerksam machen:

Bitte melden Sie sich bei der Arbeitsagentur arbeitslos und beantragen Arbeitslosengeld (ALG I)!

Ansonsten verlieren Sie nach Ihrer Aufstiegsqualifizierung bei eventueller Arbeitslosigkeit Ihren Anspruch auf ALG I.

Sollten Sie kein ALG I beantragen, werden Sie nach Abschluss der Technikerqualifizierung und bei eventuell anschließender Arbeitslosigkeit automatisch ins Bürgergeld eingestuft. Ihr Anspruch auf ALG I verfällt, weil Sie während der zwei Jahre Ihrer Fachschulausbildung nicht versicherungspflichtig beschäftigt waren.

Haben Sie sich jedoch vor Beginn der Qualifizierung bereits arbeitslos gemeldet und wurde dieser Bescheid von der Agentur für Arbeit bewilligt, können Sie den Bezug von ALG I fortsetzen. Weitere Informationen erhalten Sie bei der für Sie zuständigen Agentur für Arbeit.

Zusätzliche Vorteile, die nur die TA bietet



Mehrere **EDV-Räume** mit neuester **Hard- und Software**



Professionelle **individuelle Beratung** zu Fördermöglichkeiten und Karriereplanung

Aktuelle Software für Programmierung, CAD und Konstruktion, Steuerungstechnik, 3-D Druck, Robotertechnik und Mechatronische Systeme

Ausstattung aller Klassenzimmer mit **Lehrer-PC, Beamer und Dokumentenkamera**

99 %

unserer Teilnehmer:innen bestehen die Prüfung



„Freundendienst“: Wir organisieren, dass Sie mit Ihren Freunden und Fahrgemeinschaften gemeinsam in einer Klasse sein können.

Kostenloses Microsoft-Office-365-ProPlus-Paket für jede:n Schüler:in



Freies W-LAN und **eigener EDV-Schulungsplatz** pro Schüler:in

Übungsplätze für Steuerungstechnik, Automatisierung und Mechatronik



Karrierefördernde Zusatzangebote – das gibt's on top

Gebührenfreier Unterricht zur Vorbereitung auf die Ergänzungsprüfung in Mathematik

Mit bestandener Ergänzungsprüfung in Mathematik erlangen Sie die Allgemeine Fachhochschulreife

Bei uns gratis: Sach- und Fachkundelehrgänge für Umweltschutztechnik:

- Abfallbeauftragter
- Leitungs- und Entsorgungspersonal von Entsorgungsbetrieben
- Gewässerschutzbeauftragter
- Probenahme nach LAGA PN98

Kostenlose Vorbereitung: Qualitätsmanagement-Fachkraft mit TÜV-Zertifikat

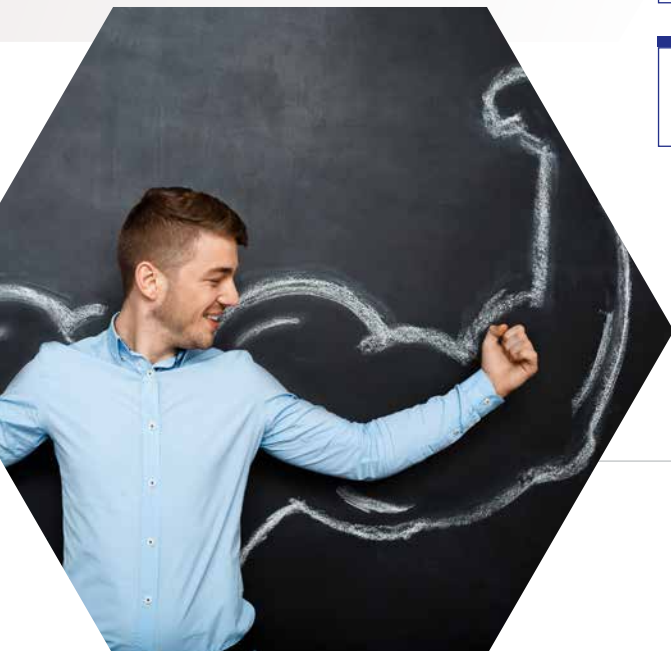
Inklusive: Roboterführerschein (Kuka)

Je nach Neigung frei wählbar:

- Qualitäts- und Projektmanagement (Wahlfach)
- Arbeitsschutz- und Arbeitssicherheit (Wahlfach)
- Regenerative Energiesysteme (Wahlfach)
- Spanisch (Wahlfach)

Ermäßigt: AdA – Ausbildereignungsprüfung

Ermäßigte Sprachkurse Englisch (B1 + B2), Chinesisch und Japanisch



So kann's weitergehen:

Technische:r Betriebswirt:in (IHK)

Die Aufstiegsfortbildung zum/zur Geprüften Technischen Betriebswirt:in (IHK) ist für Techniker:innen, Technische Fachwirte, Meister:innen und Ingenieur:innen eine perfekte Alternative zum Hochschulstudium.

Sie erweitern Ihr technisches Fachwissen um fundiertes betriebswirtschaftliches Know-how. Sie empfehlen sich dadurch für verantwortungsvolle Aufgaben an Schnittstellen zwischen Technik und Management.

Mit dem Abschluss als Technische:r Betriebswirt:in (IHK) stärken Sie Ihr persönliches Leistungsprofil auf Master-Niveau. Damit steigern Sie Ihre berufliche Flexibilität und Karrierechancen deutlich.

Studieren nach dem/der Techniker:in

In einem Jahr zum Bachelor of Engineering: An der Glyndwr University in Wrexham/Wales ist das trotz Brexit möglich. In nur zwei Semestern erwerben Sie einen international anerkannten Hochschulabschluss. Sie sammeln gleichzeitig wertvolle Auslandserfahrung. Weitere Kooperationen bestehen mit der TU Clausthal und der Hochschule Aalen.

Das ideale Sprungbrett: Jobmesse kontakTA

Über 70 Unternehmen suchen Sie: Auf unserer hauseigenen Jobmesse kontakTA können Sie Kontakte zu Firmen aufbauen, die Techniker:innen suchen. Sie informieren sich über deren Leistungsumfang und Jobofferten und lassen sich von den Unternehmen anwerben, die Ihnen zusagen.

KONTAKTA





Die Weiterbildung zum Techniker an der TA hat mir ein Masterstudium im Bereich Luft- und Raumfahrt ermöglicht. Es war wichtig für mich, den Unterricht und die Prüfungen als Herausforderung zu sehen und ich kann sagen: Die Mühe hat sich gelohnt. Insbesondere das Engagement der Dozenten und die persönliche Beratung haben mir nach der Fortbildung den Weg in ein Studium ermöglicht.

(Artur Kinzel)

Ich habe 2021 meinen Abschluss gemacht. Im Großen und Ganzen eine gute Schule. Natürlich gibt es an einigen Ecken Verbesserungspotenzial. Ich kenne keine Schule, die nur top Dozenten bietet, so auch an der TA. Die Zusatzangebote sind lobenswert und machen die Schule attraktiv. Ich kann die Schule weiterempfehlen!

(Matthias L.)

Testimonials: Das sagen unsere Absolventen

*Top Lehrer
Top Schule*

(Philipp Jacobi)



Ansprechpartner:innen – Das Beratungsteam der TA



Christian Boldoczki

Schulleitung

Mail: christian.boldoczki@technikerschule-augsburg.de



André Heller

Leitung Verwaltung – Experte für Aufstiegsqualifikation

Mail: andre.heller@technikerschule-augsburg.de



Nadja Zimmermann

Sekretariat und Verwaltung

Mail: nadja.zimmermann@technikerschule-augsburg.de



Daniela Holzmüller

Sekretariat und Verwaltung

Mail: daniela.holzmueller@technikerschule-augsburg.de



Anna Leitenmeyr

Beratung Technischer Betriebswirt und Zusatzangebote

Mail: anna.leitenmeyr@technikerschule-augsburg.de




Der beste Weg zu mehr.

Technikerschule Augsburg
Alter Postweg 101
86159 Augsburg

Tel. 0821 25768-30
Fax 0821 25768-76
info@technikerschule-augsburg.de

technikerschule-augsburg.de

Finden Sie uns auch auf    



TA. EINE FACHSCHULE
DES BBZ AUGSBURG
DER LEHMBAUGRUPPE
lehmbau.de